

# TOP Heimat-Liederweg Geyer - Stadt Geyer

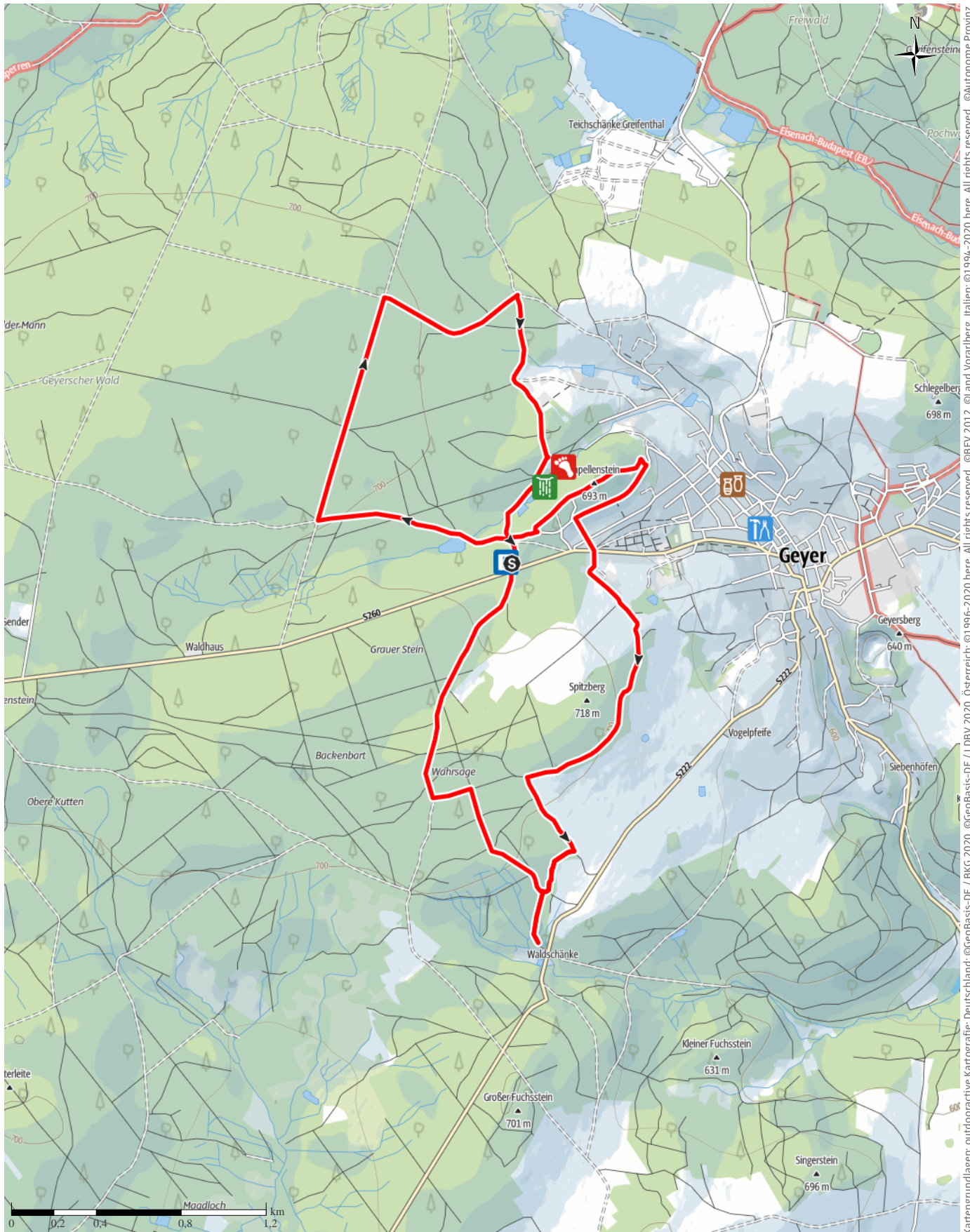
↔ 11,1km

🕒 2:50h

▲ 137m

▼ 137m

Schwierigkeit mittel



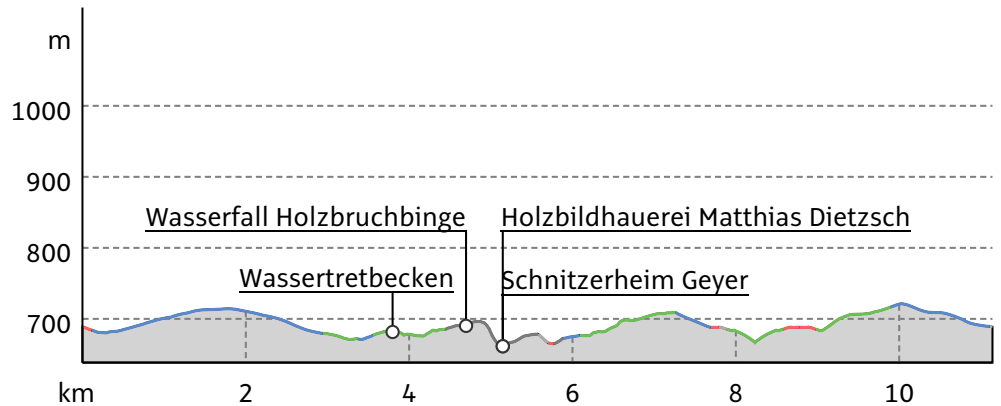
Kartengrundlagen: outdooractive Kartografie; Deutschland: ©GeoBasis-DE / BKG 2020, ©GeoBasis-DE / LDBV 2020, Österreich: ©1996-2020 here, All rights reserved, ©BBEV 2012, ©Land Vorarlberg, Italien: ©1994-2020 here, All rights reserved, ©Autonome Provinz Bozen – Südtirol – Abteilung Natur, Landschaft und Raumentwicklung, ©BAFU – Bundesamt für Umwelt Kartengrundlagen: outdooractive Kartografie, ©OpenStreetMap (www.openstreetmap.org)

TOP Heimat-Liederweg Geyer - Stadt Geyer

Wegart

Asphalt	1,3km
Schotterweg	4,9km
Weg	4,1km
Pfad	0,7km
Unbekannt	0,3km

Höhenprofil



Tourdaten

Wanderung

Strecke	↔	11,1 km
Dauer	🕒	2:50 h
Aufstieg	⬆️	137 m
Abstieg	⬇️	137 m

Schwierigkeit **mittel**

Kondition

Technik

Höhenlage

721 m

661 m

Beste Jahreszeit

JAN	FEB	MÄR
APR	MAI	JUN
JUL	AUG	SEP
OKT	NOV	DEZ

Bewertungen

Autoren

Erlebnis

Landschaft

Weitere Tourdaten

Eigenschaften

Geheimtipp kulturell / historisch

Auszeichnungen

- Rundtour
- Einkehrmöglichkeit



Quelle  
**Greifensteinregion**  
 Greifensteinstraße 44  
 09427 Ehrenfriedersdorf  
 Telefon +49 (0) 37346 6870  
 Fax +49 (0) 37346 68720  
 info@greifensteine.de  
<https://www.zwoenitztal-greifensteine.de/>



**Katja Klaus, Stadt Geyer**

Aktualisierung: 22.05.2020

gut markierte Tour in zwei Rundkursen mit Texten erzgebirgischer Liedermacher in regelmäßigen Abständen

Autorentipp

Sehenswürdigkeiten

- Heideteich (Baumaßnahmen im Frühjahr 2020)
- Wasserfall

Einkehrmöglichkeiten

- Gaststätte »Waldhaus«, Telefon: +49 37346

**TOP** Heimat-Liederweg Geyer - Stadt Geyer

1204, [www.waldhaus-geyer.de](http://www.waldhaus-geyer.de)

- *Gaststätte »Waldschänke«, Telefon: +49 37346 6190, [www.pension-waldschaenke.de](http://www.pension-waldschaenke.de)*
- *Berggasthaus »Kapellenstein«, Telefon: +49 37346 1326, [www.berggasthaus-kapellenstein.de](http://www.berggasthaus-kapellenstein.de)*

Raststationen:

- *Raststation mit Wassertretbecken und Sitzgruppen*

## Informationsmaterial

### Weitere Infos und Links

Tourist-Information Geyer  
Altmarkt 1  
09468 Geyer  
Tel. +49 37346 1050 oder +49 37346 10521  
Fax +49 37346 10561  
[stadtverwaltung@stadt-geyer.com](mailto:stadtverwaltung@stadt-geyer.com)  
[www.stadt-geyer.de](http://www.stadt-geyer.de)

## Wegbeschreibung

### Start der Tour

Wanderparkplatz nach Ortsausgang, 09468 Geyer,  
Zwönitzer Straße

Koordinaten:

Geogr. 50.624752, 12.903492  
UTM 33U 351711 5610194

### Ende der Tour

Wanderparkplatz "Zwönitzer Straße"

### Wegbeschreibung

Der Heimatliederweg im Geyerschen Wald eröffnet sangesfreudigen Wanderern herrliche Panoramen und stille Waldfluren. Auf 19 Granitblöcken sind Heimatlieder von Anton Günther und Stephan Dietrich angebracht. Zwei farblich markierte Wanderstrecken von jeweils 5 km Länge laden Sie zum Wandern und Singen durch das herrliche Waldgebiet ein. Die Routen führen vorbei an stillen Waldteichen, alten Bergbaurelikten, wie dem Wasserfall, Bergwerksruinen und Gedenksteinen. Lohnende Kammblicke erleben Sie auf den verschiedenen Wegen. Ruhe und Naturerlebnis sind garantiert. Sitzgruppen laden zur Rast ein.

## Anreise

### Öffentliche Verkehrsmittel

Bus

### Parken

Wanderparkplatz "Zwönitzer Straße"  
(Gebührenpflichtig)

## Interessante Punkte (5)



„Tipp des Autors“

 Parkplatz

**1** Wanderparkplatz - An der Zwönitzer Straße

Quelle: Greifensteinregion



 Kneipp-Anlage

**2** Wassertretbecken

Ausgangspunkt: Parkplatz Zwönitzer Straße

09468 Geyer

Quelle: Greifensteinregion




 Wasserfall

**3** Wasserfall Holzbruchbinge

Ausgangspunkt: Parkplatz Zwönitzer Straße

09468 Geyer

 037346 10521

Quelle: Greifensteinregion




 Ausstellung

**4** Schnitzerheim Geyer

Silberhüttenstr. 15

09468 Geyer

 0151/55557316

<http://schnitzerheim-geyer.meinverein.de>

Quelle: Greifensteinregion




 Tischler

**5** Holzbildhauerei Schnitzerei Matthias Dietzsch Geyer

August-Bebel-Straße 37

09468 Geyer

 +49 (0) 37346 1548

[holzbildhauerei@googlemail.com](mailto:holzbildhauerei@googlemail.com)

<http://www.holzbildhauerei-dietzsch.de>

Quelle: Greifensteinregion